



Пособие «Планировка участка»

Екатерина Устинова

ПРАКТИКУЮЩИЙ ЛАНДШАФТНЫЙ ДИЗАЙНЕР

- Директор и ведущий специалист по ландшафтному дизайну, питомника декоративных растений

"Сад Вашей Мечты" г. Пермь

- Занимаюсь благоустройством более 20 лет
- Разработала более 1000 проектов
- Реализовала более 700

Очень рада буду поделиться с Вами своими знаниями и навыками!









Питомник растений



В нашем питомнике мы выращиваем:

- *Пионы более 100 сортов*
- *Розы более 150 сортов*
- *Гортензии более 20 сортов*
- *Лилейники более 30 сортов*
- *Ирисы более 20 сортов*
- *Хосты более 50 сортов*
- *Флоксы более 50 сортов*
- *Многолетние цветы более 200 сортов*
- *Луковичные более 50 сортов*
- *Рододендроны более 10 сортов*
- *Лук севок и посадочный картофель*
- *Хвойные, плодовые и лиственные растения.*
- *Крупномеры плодовых, хвойных и лиственных деревьев и кустарников.*



**Интернет-магазин
«Сад Вашей Мечты»
www:sadmechti.com**

**Наш адрес: г. Пермь,
ул. Восточный обход, стр.1**

**Телефон: 8-912-589-21-20,
8-902-832-89-16,
8-992-206-09-19**



Планировка – прорисовка линий дорожек и контуров цветников, газона, границы зон.

Она должна сочетать в себе удобство и красоту.

При планировке учитывается рельеф, расположение точек входа, построек и основных зон.

Варианты планировки:

1. Прямоугольная
2. Диагональная
3. Радиально- кольцевая (круговая)
4. Живописная





Прямоугольная планировка

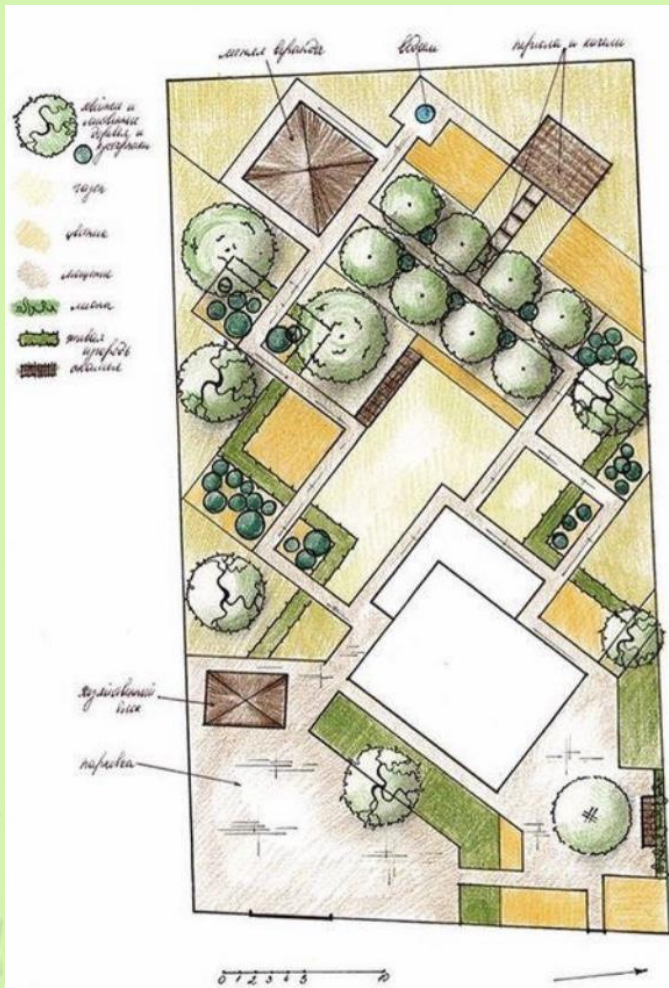






Диагональная планировка





Радиально-кольцевая планировка



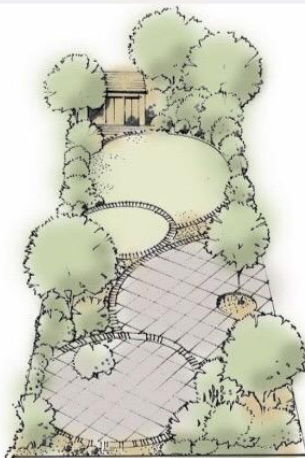
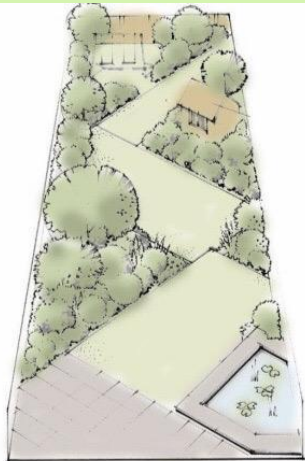


Живописная планировка



Треугольный участок





Варианты планировки





Совмещение планировки

Проектирование с использованием модульной метки.

Первые шаги в планировке участка. Проектирование участков разных форм и размеров. Использование модульной сетки и природных паттернов.

После того, как вы нарисовали план зонирования и определили примерное расположение элементов сада, важно нанести на план линии дорожек, контуры цветников, границы зон. То есть собрать все элементы сада в единую композицию, гармонично распределив их в пространстве сада.

В этом как раз поможет модульная сетка. Она состоит из определённых модулей – квадратов.





Почему сетка помогает выстроить пространство сада? Дело в том, что главным элементом сада является дом, и если мы возьмём определенную величину, гармонично соразмерную с пропорциями дома и повторим её в пространстве сада, мы получим комфортное и уютное пространство, где все элементы соразмерны друг другу.

Дом строится таким образом, чтобы в нём было комфортно находиться человеку, а если мы повторим пропорции дома в саду, значит и сад станет уютным и гармоничным пространством.

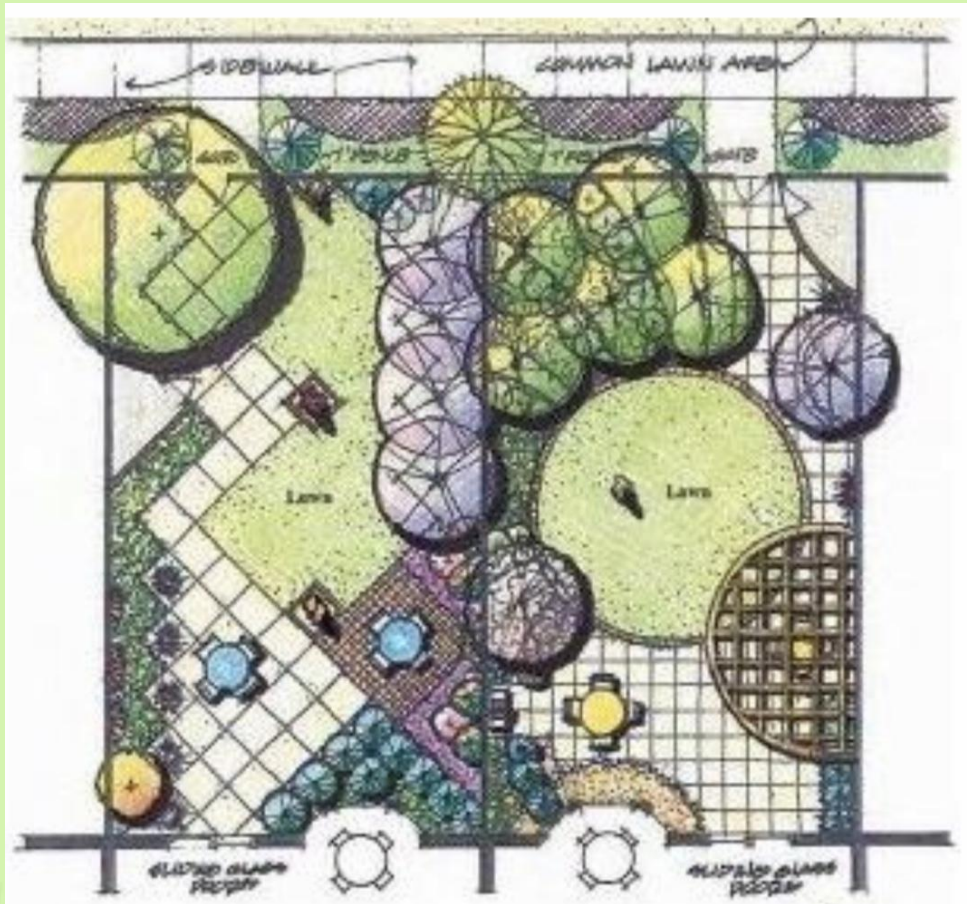
Модульная сетка позволяет разделить участок на определённые повторяющиеся модули. Самое главное – определить размер этих модулей.



Последовательность действий:

1. Определяем величину модуля. Для этого смотрим на дом и ищем среднюю величину, которая повторяется в его частях – это может быть ширина окна, размер крыльца, размер пролёта. Например, 2 метра.
2. Выбираем тип сетки - прямой или диагональный. Прямая сетка наносится параллельно границам (под углом 90 градусов). Диагональная сетка – по диагонали (чаще всего под углом 45 градусов).
3. На копии разбивочного плана участка рисуем сетку, с размером, равным модулю (например, со сторонами 2 * 2 м). Можно нарисовать прямо на плане или нарисовать сетку на прозрачной кальке и нанести сверху на план.

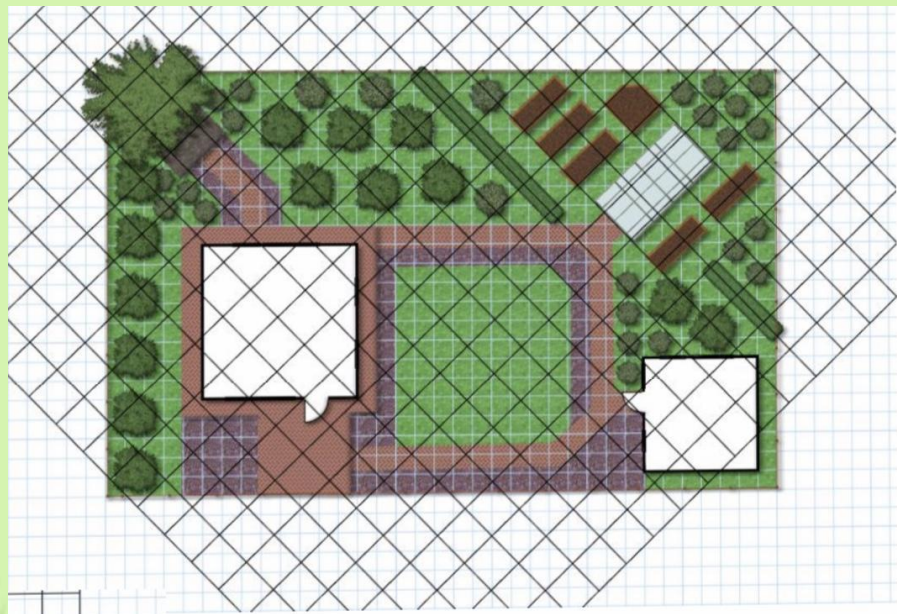




4. Намечаем маршруты дорожек – отмечаем галочкой точки входа и выхода (вход на участок, двери дома, бани, гаража, проем беседки и т. д.).

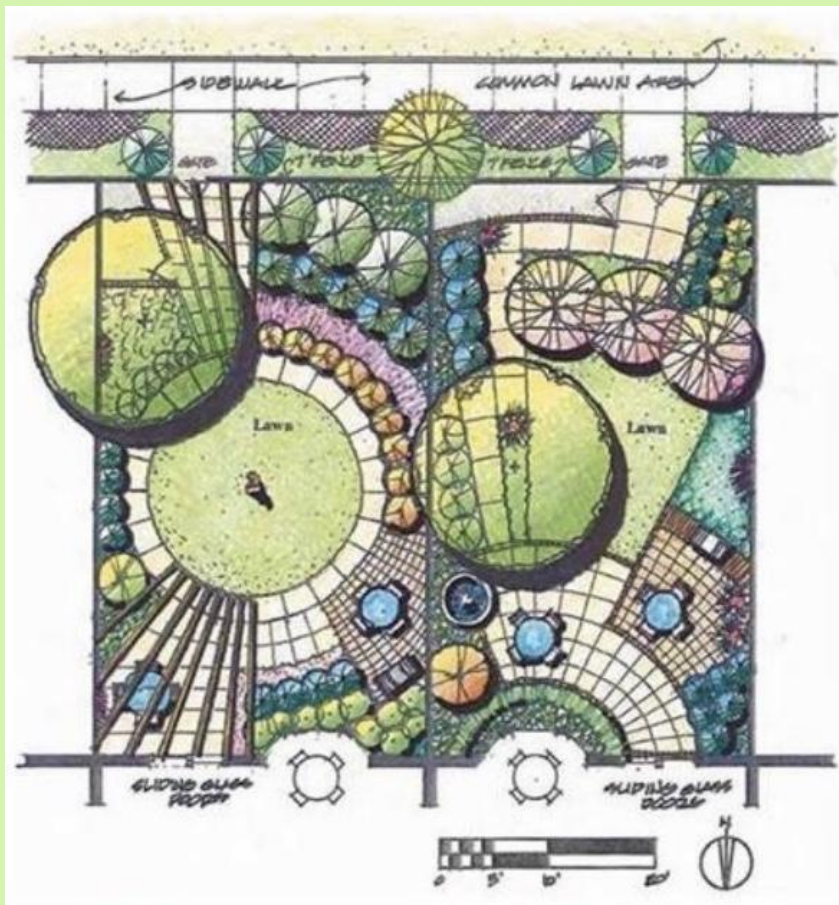
5. Учитывая план зонирования, корректируем границы зон и проводим линии дорожек согласно модулям сетки.

Прямая



Диагональная





Круговая Планировка
- когда выбирается центр,
от него строятся
окружности на
определённом расстоянии
и элементы сада
располагаются по
радиальным линиям.

